



TRIBUNALE ORDINARIO DI VERONA
- SEZIONE FALLIMENTI -

RELAZIONE DI STIMA DEI BENI MOBILI DEL FALLIMENTO
“SUPERFICI S.R.L.”

FALLIMENTO N. 50/2022

REG. FALLIMENTI DEL 05/04/2022

GIUDICE DELEGATO: Dott.ssa Attanasio Monica Maria

CURATORE FALLIMENTARE: Dott. Salvagno Gianmaria

PERITO incaricato della stima dei beni mobili della società fallita: Dott. Ing. Massimo Selvatico, iscritto all’Ordine degli Ingegneri della Provincia di Vicenza al n. 2328, nonché CTU esperto in stime e valutazioni di beni, iscritto presso il Tribunale di Vicenza al n. 1625, con studio in Via Monte Zebio n. 4 a Dueville (VICENZA), in Corso Stati Uniti n. 14/d a PADOVA, in Via del Fante n. 15/A a VERONA ed in Via Julia n. 71/2 a Cà Savio (VENEZIA).

§§§§§§ §§ §§§§§§

L’anno 2022, il giorno 03 maggio alle ore 14.30, il sottoscritto Dott. Ing. Massimo Selvatico, perito incaricato di valutare i beni mobili del suindicato Fallimento, si è recato presso la sede dell’azienda fallita, a Villafranca di Verona (VR) in Via Olanda n. 1, per visionare e valutare i beni mobili di proprietà del fallimento SUPERFICI S.R.L.

Sono presenti sul posto, oltre al sottoscritto, il Cancelliere Maria Irene Armenio ed il curatore fallimentare Dott. Salvagno Gianmaria.

Successivamente le operazioni sono proseguite in data 04 maggio 2022, presso l’azienda IL SERVIZIO S.R.L., a Venezia (Porto di Marghera), in Via dell’Azoto n. 4.

Via del Fante, 15/A – VERONA

Via Julia, 71/2 – Cà Savio (VENEZIA)

Corso Stati Uniti, 14/d – PADOVA

Via M. Zebio, 4 – Dueville (VICENZA)

Dott. Ing. Massimo Selvatico

Firmato Da: SELVATICO MASSIMO Emesso Da: InfoCamere Qualified Electronic Signature CA Serial#: e588f



PERIZIA DI VALUTAZIONE DEI BENI SOTTO ELENCATI

Con la presente relazione si espongono i valori relativi ai beni mobili (macchine, attrezzature, impianti nonché magazzino) che sono stati oggetto di inventario effettuato presso la sede dell'azienda fallita, a Villafranca di Verona (VR) in Via Olanda n. 1 e presso l'azienda IL SERVIZIO S.R.L., a Venezia (Porto di Marghera), in Via dell'Azoto n. 4.

I valori attribuiti ai beni facenti parte del patrimonio inventariato di SUPERFICI S.R.L., sono stati determinati secondo un criterio prudenziale, tenuto conto dell'attuale stato d'uso dei beni, del loro costo di acquisizione e del prezzo attualmente praticato sul mercato dell'usato di beni analoghi a quelli oggetto di stima, in un'ottica di liquidazione. Per ottica di liquidazione (*liquidation value*) si intende il valore di un'entità aziendale realizzabile se l'azienda/ramo d'azienda sono terminati ed i beni vengono atomisticamente ceduti (definizione dei PIV - Principi Italiani di Valutazione).

N.B. E' opportuno precisare che tutti i valori espressi in perizia sono al netto di IVA (ove dovuta per legge).

Sarà compito dell'acquirente/utilizzatore aggiornare la propria valutazione dei rischi ai sensi dell'art. 17 del D.Lgs. 81/08, individuando i rischi introdotti dalla macchina/impianto/attrezzatura acquistata/utilizzata, nonché le relative misure di prevenzione e protezione.

L'acquirente/utilizzatore dovrà inoltre elaborare apposite procedure di lavoro [D.Lgs. 81/08]; dovrà informare, formare nonché addestrare i lavoratori sulle procedure elaborate, sulle procedure di ordinaria manutenzione, sull'obbligo di attenersi alle stesse, nonché sul divieto per i lavoratori di effettuare di propria iniziativa operazioni non previste.

La valutazione è avvenuta con macchine ferme: sarà quindi compito dell'acquirente provvedere alla verifica di tutti i dispositivi di sicurezza presenti (es. microinterruttori, singoli o doppi comandi ad azione mantenuta, etc.), al fine di accertarsi del funzionamento degli stessi, nonché della presenza di tutte le carterature che potranno



venire smontate prima della messa in funzione della macchina/impianto/attrezzatura stessa (ad esempio per il trasporto).

*Il numero individuato nella colonna "Prog." corrisponde al codice identificativo del bene, attribuitogli in sede di inventario.

Prog.	Descrizione del bene	Valore di stima	Foto allegate
1	n. 1 cabina di verniciatura a secco OLIMPIA, Mod. SE6A MISS OLIMPIA ATEX, matr. 6281, anno 2019, marcata CE, provvista di elettroventilatore e tubazioni di espulsione	1.500,00 €	FOTO 024 FOTO 028
2	n. 1 forno UV VENETA FINISHING, Tipo NEW REK 601/2, matr. 17-05, anno 2017, marcato CE, provvisto di quadro elettrico	4.700,00 €	FOTO 029 FOTO 031
3	circa 70 metri di tubazioni varie e calate per impianto di aspirazione	0,00 €	FOTO 032 FOTO 033 FOTO 034
4	n. 1 forno UV TOMANIN IMPIANTI, Mod. FRN/1/ES-600, matr. 155, anno 2019, marcato CE	6.400,00 €	FOTO 035
5	n. 1 sabbiatrica BGD ITALY (da usare come ricambistica)	1.000,00 €	FOTO 040
6	n. 1 transpallet manuale	80,00 €	FOTO 043
7	n. 1 rullo stampato con motivo taglio sega	50,00 €	FOTO 044
8	lotto costituito da circa n. 100 spazzole di vario tipo e n. 13 frese di vario tipo	1.000,00 €	FOTO 045 FOTO 046 FOTO 047 FOTO 048 FOTO 049 FOTO 052 FOTO 053 FOTO 054 FOTO 055 FOTO 058
9	n. 2 pistole automatiche per verniciatura	500,00 €	FOTO 059
10	n. 3 aerografi per verniciatura	120,00 €	FOTO 061 FOTO 062 FOTO 063
11	n. 1 lettore per controllo presenze ad impronta digitale	150,00 €	FOTO 064
12	n. 1 stuccatrice WINTERSTEIGER, Tipo TRC-M EASY DUPLEX, serie n. GSO-1117, anno 2015, marcata CE	19.000,00 €	FOTO 065
13	n. 1 termometro digitale ad infrarossi USAG, Mod. 1650	10,00 €	FOTO 072
14	n. 1 gru idraulica a carrello, portata 1000 kg	180,00 €	FOTO 075
15	n. 1 cabina aspirata di campionatura OLIMPIA, Mod. BABY KATE ATEX, matr. 6299, anno 2019, marcata CE	300,00 €	FOTO 092
16	n. 1 tablet SAMSUNG, n. 4 smartphone di vario tipo, n. 1 cellulare Nokia	90,00 €	FOTO 129
17	n. 1 etichettatrice DYMO, Mod. LABELWRITER 450	10,00 €	FOTO 130



Prog.	Descrizione del bene	Valore di stima	Foto allegate
18	n. 1 mobile bar con finitura in rovere antico dim. 250x100 cm, provvisto di pedana e retrobanco con lavello in acciaio, mobile frigo a due ante, lavabicchieri CUMPACY, n. 1 tavolo in acciaio a due piani, n. 1 macchina per caffè ad un gruppo ARIETE, n. 1 addolcitore LF, n. 1 mobile d'appoggio stonato dorato	900,00 €	FOTO 150 FOTO 152 FOTO 153 FOTO 155 FOTO 156 FOTO 157 FOTO 159 FOTO 160
19	n. 2 quadri elettrici e collegamenti elettrici vari alle derivazioni del capannone	5.000,00 €	FOTO 162 FOTO 166
20	ampliamento linea aria compressa con circa 100 metri lineari di tubazione	2.000,00 €	FOTO 163 FOTO 164 FOTO 165
21	lotto costituito da circa 2.500 mq di pavimento in legno di vario tipo	7.500,00 €	FOTO 097 FOTO 098 FOTO 099 FOTO 100 FOTO 101 FOTO 102 FOTO 103 FOTO 104 FOTO 105 FOTO 106 FOTO 107 FOTO 108 FOTO 109 FOTO 111 FOTO 112 FOTO 114 FOTO 117 FOTO 120 FOTO 121 FOTO 122 FOTO 123
24	n. 2 pallet e mezzo di legno oak layer boards per circa complessivi 250 mq (ubicati presso l'azienda IL SERVIZIO SRL in Via dell'Azoto n. 4 a Venezia - Porto di Marghera)		FOTO 553 FOTO 563 FOTO 571
25	n. 1 notebook HP PROBOOK, 650G2 15 6" I5 62 matr. 20.778 S/N 5CG6494SMN	50,00 €	---



Prog.	Descrizione del bene	Valore di stima	Foto allegate
22	lotto costituito da vernici e prodotti chimici aperti, scaduti, non più utilizzabili o campionature da smaltire	0,00 €	FOTO 085 FOTO 086 FOTO 087 FOTO 088 FOTO 089 FOTO 090 FOTO 091 FOTO 096 FOTO 124 FOTO 127 FOTO 128
Beni in possesso dell'ex dipendente Andrea Likawetz			
23	n. 1 smartphone	20,00 €	---
TOTALE VALUTAZIONE		50.560,00 €	





Foto 024



Foto 028



Foto 029



Foto 031

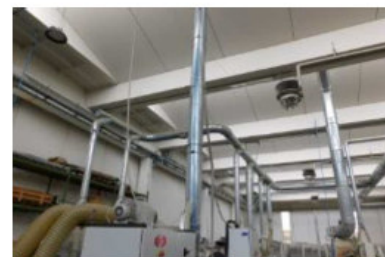


Foto 032

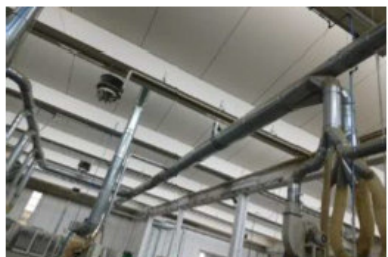


Foto 033



Foto 034



Foto 035



Foto 040



Foto 043



Foto 044



Foto 045



Foto 046



Foto 047



Foto 048





Foto 049



Foto 052



Foto 053



Foto 054



Foto 055



Foto 058



Foto 059



Foto 061



Foto 062



Foto 063



Foto 064



Foto 065



Foto 072



Foto 075



Foto 085





Foto 086



Foto 087



Foto 088



Foto 089



Foto 090



Foto 091



Foto 092



Foto 096



Foto 097

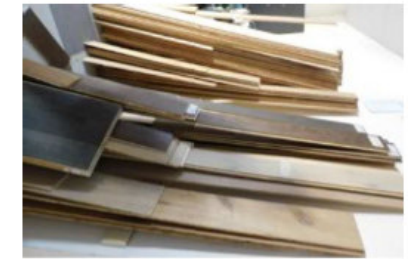


Foto 098



Foto 099



Foto 100



Foto 101



Foto 102



Foto 103





Foto 104



Foto 105



Foto 106



Foto 107



Foto 108



Foto 109



Foto 111



Foto 112



Foto 114



Foto 117



Foto 120



Foto 121



Foto 122



Foto 123



Foto 124





Foto 127



Foto 128



Foto 129



Foto 130



Foto 150



Foto 152



Foto 153



Foto 155



Foto 156



Foto 157



Foto 159



Foto 160



Foto 162



Foto 163



Foto 164



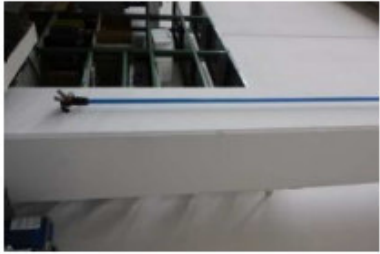


Foto 165



Foto 166



Foto 571



Foto 553



Foto 563

In fede.

Dueville, 21 agosto 2022



Il Perito
Dott. Ing. Massimo Selvatico

